

鳴門公園

鳴門公園には、大鳴門橋や渦潮を一望できる展望台をはじめ、多くの景勝地があります。園内の散策路を歩きながら、「渦の道」「大鳴門橋架橋記念館エディ」「大塚国際美術館」「観潮船」「エスカヒル・鳴門」などの観光スポットを巡ることができます。

のぞのぞ散歩道



お得情報 『渦の道』とのセット券 (一般)

①渦の道+②大鳴門橋架橋記念館	通常価格 1,130円→	900円
①渦の道+③エスカヒル・鳴門	通常価格 910円→	710円
①渦の道+④うずしお汽船	通常価格 2,110円→	1,850円
①渦の道+⑤うずしお観潮船	通常価格 2,310円→	2,030円
①渦の道+鳴門市ドイツ館	通常価格 910円→	730円

1 大鳴門橋遊歩道 渦の道

「渦の道」は、徳島県鳴門市と淡路島を結ぶ大鳴門橋の橋桁内に整備された海上遊歩道です。全長約450m、海面から約45mの高さにあり、太平洋と瀬戸内海の絶景を眺めながら散策できます。ガラス床から真下に見える鳴門海峡の激しい潮流や渦潮は圧巻で、自然の迫力と橋の構造美を同時に楽しめる人気スポットです。
TEL.088-683-6262
<https://www.uzunomichi.jp>

2 大鳴門橋架橋記念館エディ

鳴門の渦潮と大鳴門橋をテーマにしたミュージアムで、渦潮のメカニズムや大鳴門橋の仕組みを学べる施設。鳴門海峡を一望できるパノラマ展望台もあります。阿波踊りや徳島の自然・文化を迫力ある映像で紹介する「360度4Kシアター」、壁面に触れると渦潮が発生する「デジタルアート」、バーチャル体験ができる「VR装置」など体験型展示物が設置されています。
TEL.088-687-1330
<https://www.uzunomichi.jp/eddy/>

4 うずしお汽船

いざうずしお最前線へ!
TEL.088-687-0613
<https://www.uzushio-kisen.com/>

5 うずしお観潮船

うず潮見物の観潮船です。うず潮の真上まで進む大型観潮船「わんだーなると」(定員395名)と水中の様子もご覧になれる小型水中観潮船「アクアエディ」(定員46名)。亀浦観光港より発着。
TEL.088-687-0101
<https://www.uzushio.com/>

鳴門公園駐車場から徒歩での所要時間(約)

経路	所要時間
鳴門トンネル経由	3分
鳴門公園バス停	8分
鳴門山展望台	10分
お茶園展望台	5分
エディ	2分
千畳敷展望台	5分
うずしお汽船	7分
大塚国際美術館	2分
孫崎展望台	5分
渦の道	2分
千畳敷展望台	2分

鳴門公園駐車場より車で約3分(1.5km)

鳴門公園駐車場より徒歩約30分(2.3km)車で約4分

鳴門公園駐車場より徒歩約11分(850m)車で約2分

鳴門公園駐車場より徒歩約18分(1.3km)

「すっごい長いエスカレーター」でパノラマ展望台へ!渦潮、大橋が目の前に、1階には四国の名産を揃えた売店、地元グルメとアイスクリーム各種が楽しめるカフェ。なかでも鳴門金時芋ソフトはイチ押し!おすすめです。
TEL.088-687-0222
<https://www.narutokanko.co.jp/>
※facebook、Instagramの投稿もご覧ください!

大塚国際美術館 システイター・ボール

大塚国際美術館は、世界26カ国の西洋美術史を代表する絵画1,000余点を、陶板で原寸大に再現した「陶板名画美術館」です。美術書などで一度は見た事があるような名画を一堂に展示し、世界の美術館を味わえます。
TEL.088-687-3737
<https://o-museum.or.jp/>

千畳敷展望台

「千畳敷」とは、広く平らな岩盤の景観を表す名称で、畳の枚数を示すものではありません。鳴門海峡に向かって広い展望台が設けられており、渦潮観賞の名所として古くから知られています。

⑦ おがた商店



～ご当地グルメ & スイーツ～
鳴門産わかめ・鳴門金時芋など旬の特産品が勢揃い！大谷焼や各種お土産も取揃えております。癒しの空間で～ほっこり～と、【徳島ラーメン】【わかめソフト】などをお楽しみくださいませ！

TEL.088-687-0528
<https://ogata-syouten.jimdofree.com/>
@naruto.ogatasyouten+instagram アカウント

⑧ お食事処 うづ乃家



海の幸と潮の香り、うづ乃家名物「鯛丼」を特製のだしでご賞味ください。お土産に鳴門わかめ、鳴門金時を使った期間限定のお菓子をどうぞ！竹ちくわの実演販売、焼き立ての香りと食感を味わってください。

TEL.088-687-0150
<https://udunoya.com/>

⑨ 郷土料理 潮風



鳴門海峡を180°眺めながら、名物鯛茶漬をはじめ、季節のお魚料理やオリジナル料理をご賞味ください！

TEL.088-687-2383

⑩ かんこ亭



自家農園で栽培した鳴門金時芋スイーツのお店です。鳴門海峡の潮風で育ったミネラルたっぷりの畑で育てております。スイートポテト、鳴門芋きんつば、鳴門金時ブリュレ、その他各種ございますので是非ご賞味ください。お食事もできます。

TEL.088-687-3663

⑪ UZU rhythm



渦の道から徒歩20秒！店内から大鳴門橋、渦潮が眺望できます。徳島県産すだちや鳴門金時を使用したスイーツやドリンクなどをご提供しております。ぜひお立ち寄りくださいませ♪

TEL.088-687-0021
<https://uzurhythm.jp/>

⑭ ベイリゾートホテル 鳴門海月



鳴門公園内にある「うず潮にいちばん近い宿」。どこからでも鳴門海峡の絶景を堪能していただけます。是非、ご来館くださいませ。

TEL.088-687-0333
<https://narutokaigetsu.jp/>

⑮ 旅館 公園水野



全客室から鳴門海峡と大鳴門橋を一望いただけます。夕食は、鳴門鯛を中心とした会席料理をご堪能ください。当館はご予約のお客様のみご利用いただけます。

TEL.088-687-0411
<https://www.koen-mizuno.com>

お茶園展望台

昔、徳島藩主・蜂須賀侯が茶屋を設けて渦潮を観賞したことから「お茶屋」と呼ばれ、現在のお茶園の名前もこれに由来します。緑の松と海上の小島を望む景色は、撮影スポットとして最適です。

⑫ 金沢商店



うちからの眺めは最高なんよ
徳島ラーメンとすだちボン酢のぶっかけうどんがあるけんな
よかつたらちょっと寄ってみてよ
TEL.088-687-0508

⑬ 渦見茶屋(水田)



鳴門の空気感漂う絶景一の食事処。天然鯛めし、ハマチ丼、鳴門の若布を練り込んだこだわりのワカメ麺うどん(冷・温)をご賞味ください。朝どれ鮮魚もあります。

TEL.088-687-0102

近隣宿泊施設

⑯ アオアヲ ナルト リゾート



海に昇る朝日やムーンロードを客室や露天風呂から望み、5つのレストランで海幸グルメが味わえるホテル。藍染め体験や阿波踊りライブも毎晩楽しめます。鳴門鯛の造りや天婦羅ほか60種以上が揃うお昼の郷土料理バイキング阿波三昧、海絶景カフェのランチやティータイムもおすすめ。

TEL.088-687-2580
<https://www.aoawo-naruto.com>

⑰ 鳴門グランドホテル海月



最上階の露天風呂からは大鳴門橋と鳴門海峡を一望。夕食は徳島鳴門の海の幸・山の幸を厳選した「阿波の幸プレミアムバイキング」がお楽しみいただけます。鳴門鯛・阿波牛・阿波尾鶏・鳴門金時など特産が勢揃い。ソフトドリンク飲み放題、入浴付きで、日帰りのお客様もご利用いただけます。

TEL.088-687-1515
<https://www.naruto-grandhotel.com/>

⑱ 鳴門海月別荘 鯛丸海月



大塚国際美術館まで徒歩3分で海を間近に望む旅館です。1F レストランではランチ営業も行っており、料理長厳選の丼や御膳メニューをご用意しております。

TEL.088-687-1001
<https://tamaru-kaigetsu.com/>

その他／鳴門公園駐車場お問合せ先

⑰ 鳴門公園パークサービスセンター

TEL.088-687-0275 >>>>

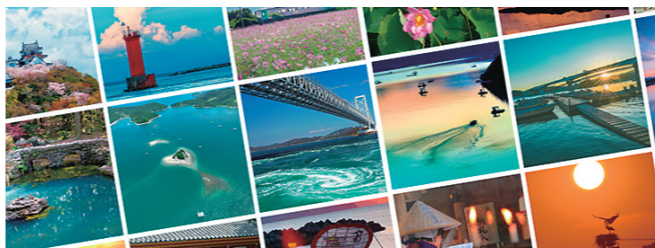
駐車料金表

二輪車	200円
乗用車	500円
マイクロバス	1,000円
大型バス	2,000円

こちらも
ご覧ください

★ 鳴門市うずしお観光協会 ★ なると物産館

<https://www.naruto-kankou.jp/>



一般社団法人 鳴門市うずしお観光協会
TEL.088-684-1731

なると物産館
TEL.088-685-2992

★ 徳島県観光情報サイト『阿波ナビ』★

<https://www.awanavi.jp/>



阿波ナビ
一般財団法人 徳島県観光協会 TEL.088-652-8777

「#鳴門公園散歩道」でSNSにアップ!

facebook、instagram、X、weiboなどのSNSを通じて一人ひとりが創る散歩道をもみんなで共有しよう! 公式アカウントでも最新のトピックスを発信しているのでフォローして活用してね!

facebookアカウント
@uzunomichi

instagramアカウント
@uzunomichi1985

Xアカウント
@uzunomichi

あなたの「いいね」をお待ちしています!